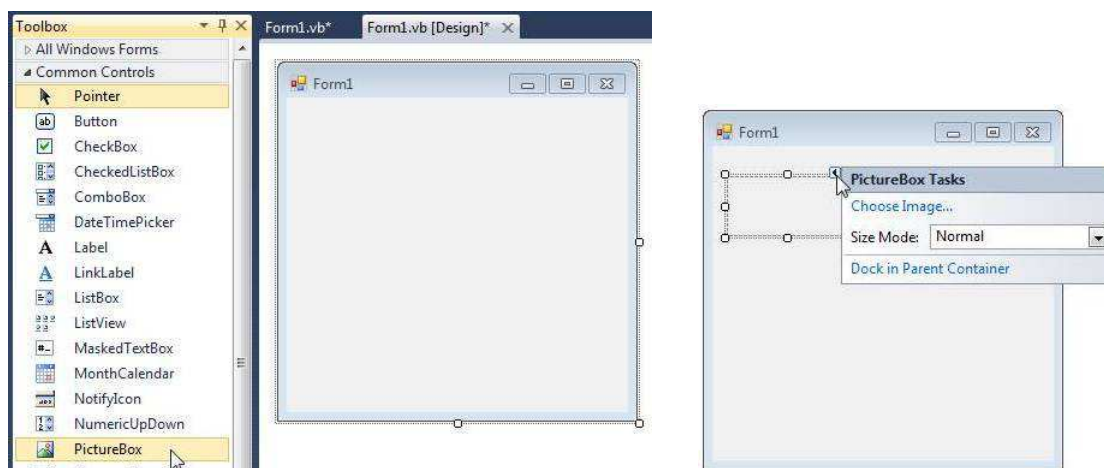


Juhász Tibor – Kiss Zsolt:  
**Programozási ismeretek**  
(Műszaki Könyvkiadó, 2011, MK-4462-3)  
**Visual Basic 2010 Express**  
Kiegészítés a tankönyvhöz

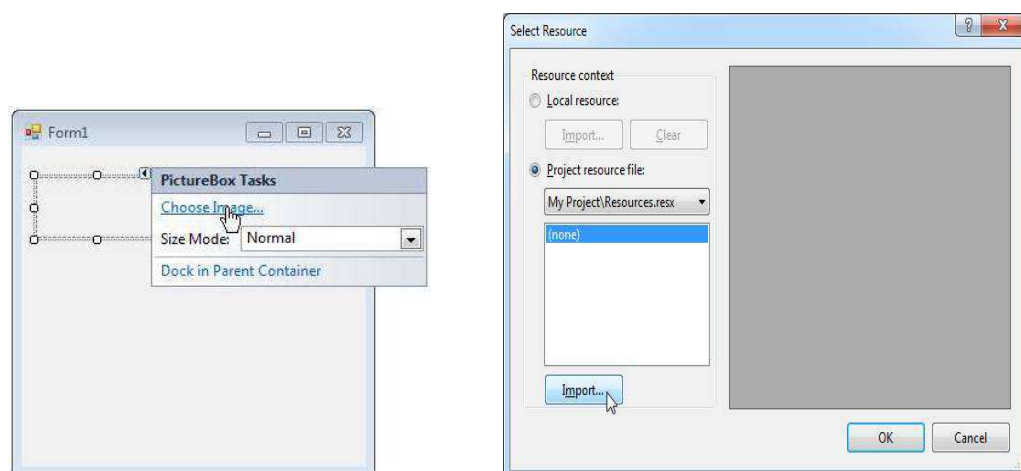
## Képek az úrlapon

### Kép beillesztésének lépései

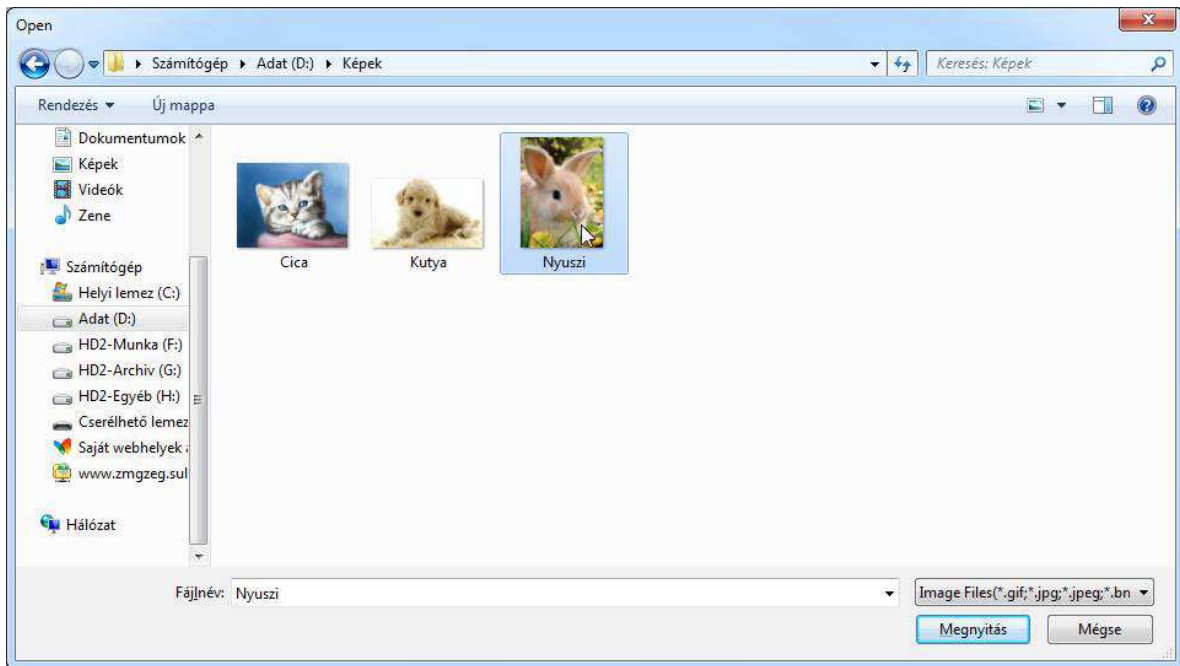
1. Dupla kattintás a *ToolBox*-ban a *PictureBox* elemre.
2. Kattintás a képdobozon lévő kis háromszögre:



3. A *Choose Image* parancs kiválasztása:
4. Kattintás az *Import* gombra:

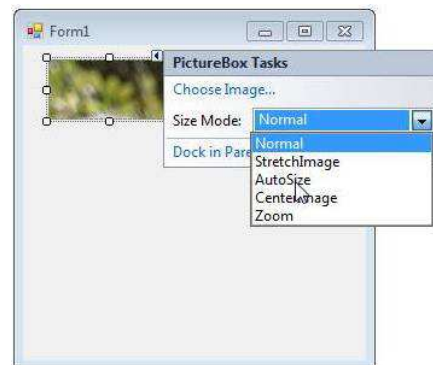
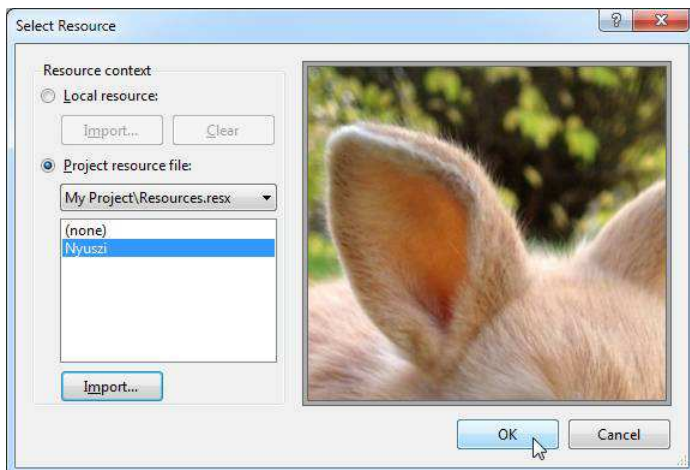


5. A kép kiválasztása a háttértárról:



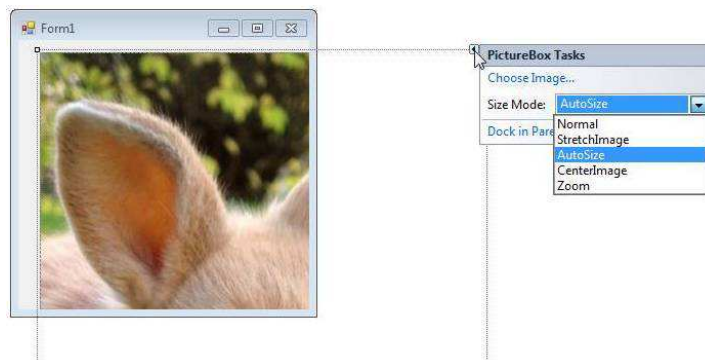
6. A *Select Resource* ablak bezárása:

7. A kép méretezésének megadása:



- normal:* csak a képdobozba beférő rész látszik
- stretch image:* torzítja a képet a képdoboznak megfelelő méretre
- auto size:* megnöveli a képdoboz méretét a kép méretének megfelelően (kilóghat az ablakból)
- zoom:* arányosan méretezi a képet a képdoboz méretének megfelelően

A kép méretezése utólag is módosítható a képdoboz háromszög ikonjára kattintással:

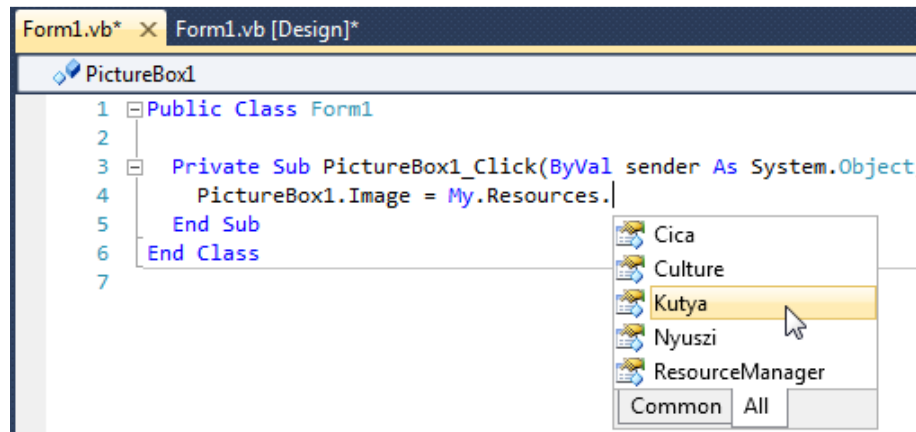


## Kép változtatása futás közben

### A) Váltás az erőforrások (Resources) közé felvett képek között

1. Először az *Import* parancs használatával minden képet fel kell venni a *Resources* közé (lásd fent).
2. A megfelelő eseménykezelő eljárásban a következő utasítással adhatjuk meg, hogy melyik kép jelenjen meg a képdobozban:

```
PictureBox1.Image = My.Resources.képneve
```



A fenti hivatkozás nem engedi meg, hogy a kép nevére kifejezéssel (változónévvel) hivatkozzunk. Ehhez a *ResourceManager* objektum *GetObject* metódusát használhatjuk, melynek argumentuma az erőforrás sztringként megadott neve:

```
PictureBox1.Image = My.Resources.ResourceManager.GetObject("Kutya")
```

### B) Váltás a háttértáron található képfájlok között

**Figyelem! A program futtatásakor a fájloknak a megadott mappában kell lenniük!!!**

A forráskódban a következő utasítással adhatjuk meg egy képfájl elérési útját (a kiterjesztéssel együtt!):

```
PictureBox1.ImageLocation = "d:\Képek\Cica.png"
```

Célszerű először a projektet elmenteni, és a képfájlok relatív elérési útját használni. Ha például a képfájl ugyanabban a mappában van, mint az *exe* fájl (*bin\Debug* vagy *Release*), akkor:

```
PictureBox1.ImageLocation = "Cica.png"
```

Ha például a képfájlt az *exe* fájl mappájának *Képek* nevű almappájába másoltuk, akkor:

```
PictureBox1.ImageLocation = "Képek\Cica.png"
```

