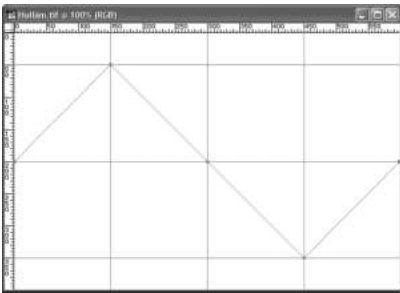
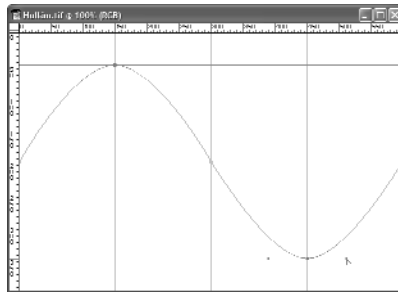


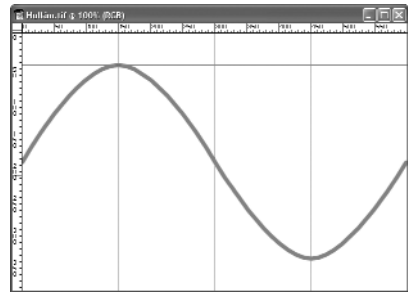
***6.** Keresse meg a program Súgójában vagy az Interneten (www.ntk.hu) a Toll eszköz használatának ismertetését! Rajzoljon egy hullámvonalat, majd húzza ki piros színnel (RGB: 255; 0; 0)!



a) a csomópontok elhelyezése



b) az ívek kialakítása



c) a görbe vonalazása

Vágás és retusálás

1. Hogyan lehet a beillesztett képet vágni a tanult dokumentumszerkesztő alkalmazással?

.....

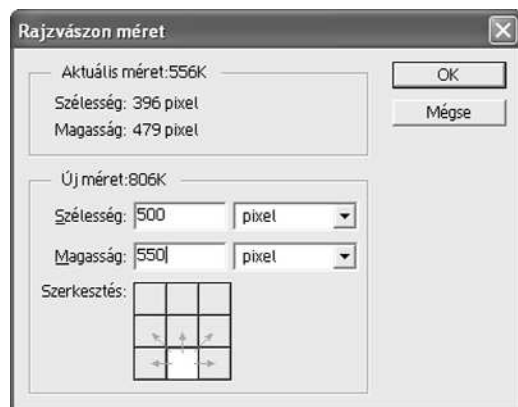
.....

.....

2. Nyissa meg az Űrhajós.jpg képet, melyen Bruce McCandless egy manőverező egységet próbál ki a világűrben (<http://history.nasa.gov/>)! Hajtsa végre a fotó következő módosításait!

- Növelje meg a rajzvászon méretét 500×550 pixelre! Az eredeti kép az új vászon aljának közepén helyezkedjen el.
- A vágóeszközzel jelöljön ki egy téglalapot! Forgassa el úgy, hogy egyik oldala párhuzamos legyen az űrhajós testével! Módosítsa a téglalap oldalait az űrhajós méretének megfelelően!

- Az **Enter** billentyű lenyomásával fejezze be a vágást!
- A **Szemcseppentővel** vegyen színmintát a sötét háttérről, és egy nagyméretű ecsettel fesse be a sarkoknál fehéren maradt területeket!



a terület kijelölése



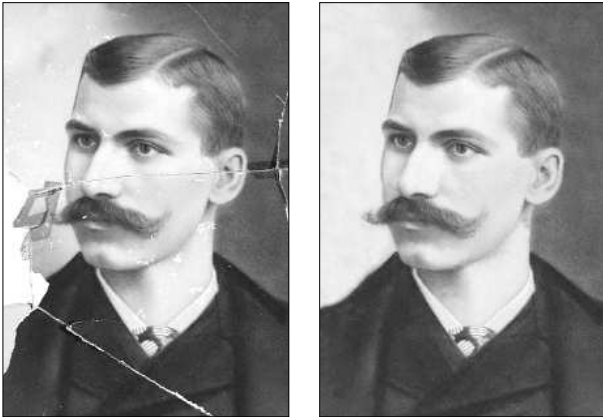
a kép a vágás után



a kész kép

3. Nyissa meg a Régi kép.jpg fájlt! A Pecsétnyomó segítségével tüntesse el a fotón látható hibákat, karcolásokat, ragasztásokat és egyéb hiányosságokat!

Használjon megfelelő méretű ecsetet és a hiba környezetéhez hasonló tónusú forrásterületet! Gyakran változtassa a forrásterület helyzetét! A kisméretű hibák eltüntetésénél alkalmazzon nagy nagyítást!



4. A könyvtárakban fellelhető, fotózással foglalkozó könyvek alapján ismertesse, hogyan végezték a fényképek retusálását a digitális korszak előtt!

.....

.....

.....

.....

7. Nyissa meg az Edina.jpg fájlt, és próbálja ki a grafikai program szűrőit! A torzító szűrők alkalmazása előtt jelölje ki az arcot magába foglaló területet!

A sokféle szűrő áttekintéséhez alkossanak kisebb csoportokat! A három legérdekesebbnek talált szűrő hatását ismertessék a többi csoporttal!

A szűrő neve:

Hatása:

1.
2.
3.

.....

.....

.....



5. Nyissa meg az Ejtőernyő.jpg fájlt! A Pecsétnyomó segítségével hozzon létre több ejtőernyőst a képen! Nagyméretű, elmosódott szélű ecsetet használjon! Kapcsolja ki az igazítás tulajdonságát, hogy a másolatok mindig az eredeti ejtőernyősről jöjjenek létre!



6. Az ejtőernyőst ábrázoló eredeti felvétel kissé életlen. Növelje meg a kép élességét!

a) Az élésítéshez az Élésítés menüparancsot használja! Mentse el a képet Élés1 néven.

b) Az élésítést az életlen maszk segítségével végezze! Mentse a képet Élés2 néven.

Milyen beállításokat alkalmazott?

Sugár	Mérték	Küszöbszint (határérték)

c) Hasonlítsa össze az Élés1 és Élés2 képeket! Melyik módszerrel ért el jobb eredményt?

.....

.....